



# PŘEDSTAVENÍ SPOLEČNOSTI 2024



## Základní informace :

Sídlo společnosti: Dalimilova 284/54,783 35 Olomouc - Chomoutov

Datum založení: 28.2.1991      Identifikační číslo: 476 746 01

Představenstvo:

Předseda:

Členové:

Ing. Miroslav Študent

Ing. Petra Pohořská

Ing. Pavel Pohořský

Ing. Dimitry Barishev

Ředitel společnosti:

Ing. Milan Ošťádal



## O společnosti SIWATEC

Společnost vznikla v roce 1991 pod původním názvem **Sigma Trading s.r.o.** Zakladatelé firmy byli pracovníci v oboru čerpací a závlahové techniky, kteří své znalosti získali jako pracovníci koncernu SIGMA. S ohledem na použití ochranné známky Sigma byla společnost v roce 1993 přejmenována na **Sigtrading** a současně změnila svou právní formu na akciovou společnost.

Již po krátké době si firma **Sigtrading a.s.** získala dobrou pověst na tuzemských i zahraničních trzích.

V roce 2003 bylo opět rozhodnuto o změně jména společnosti, které by lépe vystihovalo zaměření společnosti a to na **SIWATEC a.s.** Název je odvozen z následujících slov: **SIGMA**, **WATER**, **TECHNOLOGY** a vyjadřuje zaměření společnosti na čerpací techniku, závlahy a jiné příbuzné obory.



KRAJSKÁ HOSPODÁŘSKÁ  
KOMORA OLOMOUCKÉHO KRAJE

# SIWATEC–hlavní milníky vývoje společnosti

- 1991** založení společnosti skupinou pracovníků koncernu SIGMA
- 1992** zahájení spolupráce s firmou **PEDROLLO**
- 1995** založení dceřiné společnosti **ABO valve** s.r.o. na výrobu armatur
- 1998** založení dceřiné společnosti **Aqua Industrial** s.r.o.
- 2003** změna názvu na **SIWATEC (SIGMA WATER TECHNOLOGY)**
- 2006** zařazení společnosti SIWATEC do **CZECH TOP 100**
- 2010** výstavba školícího střediska a kanceláří v areálu Olomouc – Chomoutov
- 2014** výstavba nové výrobní haly v průmyslové zóně Olomouc – Holice
- 2016** oslava 25. výročí založení společnosti **SIWATEC**
- 2017** nové logo a firemní identita společnosti **SIWATEC**
- 2019** začlenění firmy **DG FLOW** do skupiny **PEDROLLO GROUP**
- 2020** zahájení spolupráce s firmou **CAPRARI**
- 2021** začlenění firmy **PANELLI** do skupiny **PEDROLLO GROUP**
- 2022** obnovení spolupráce s firmou **GOODWIN**
- 2023** přesun firmy do nových prostor v průmyslového areálu Olomouc-Holice

# SIWATEC – firemní filosofie

Hlavní principy firemní filosofie společnosti SIWATEC jsou definovány v následujících oblastech:

## SI ve vztahu k vlastníkům společnosti

**TRADICE** – návaznost na historické základy firmy, dosažené úspěchy a dlouholetou tradici v oboru

**STABILITA** – udržování stability společnosti, představující pevné a garantované zázemí

**ROZVOJ** – postupný rozvoj a ochrana investice akcionářů, která přináší přiměřený zisk

## SI ve vztahu k zákazníkům

**KVALITA** – dodávky výrobků v nejvhodnější kombinaci ceny a kvality s důrazem na vyšší přidanou hodnotou

**SERIÓZNOST** – každý závazek vůči obchodním partnerům je brán vážně a spolehlivě vyřízen

**KOREKTNOST** – korektní a systematický přístup k zákazníkovi, snaha splnit všechna jeho očekávání

**PROFESIONALITA** – všechny služby, související s realizací produktu, zajišťovat na profesionální úrovni

## SI ve vztahu k pracovníkům společnosti

**VÝKONNOST** – zajištění dobrých pracovních podmínek, podporujících výkonnost a efektivitu práce

**MOTIVACE** – zajištění přiměřené odměny pracovníkům dle dosažených pracovních výsledků

**TVOŘIVOST** – podpora tvořivého přístupu k pracovním úkolům, směřující k novým a dokonalejším řešením

**TÝMOVOST** – podpora týmových aktivit (kooperativnost, zastupitelnost, vstřícnost, soudržnost, atd.)

## SI ve vztahu ke státu a společnosti

**DODRŽOVÁNÍ PLATNÉ LEGISLATIVY** – respektování platných zákonů a legislativní předpisů

**OCHRANA LIDSKÝCH PRÁV** – personální politika v souladu s principy ochrany lidských práv

**EKOLOGIE** – prodej ekologických výrobků chránících životní prostředí

**SPONZORING** – podpora vybraných aktivit v regionu



**ABO valve**

**SIWATEC, a.s.**

**AQUA  
INDUSTRIAL**

**ABO valve**

**AQUA INDUSTRIAL**

ABO armatura  
Rusko

ABO slovakia  
Slovensko

ABO armaturen  
Turecko

ABO valve  
Singapur

ABO Armaturen  
Německo

ABO Ukrajina  
Ukrajina

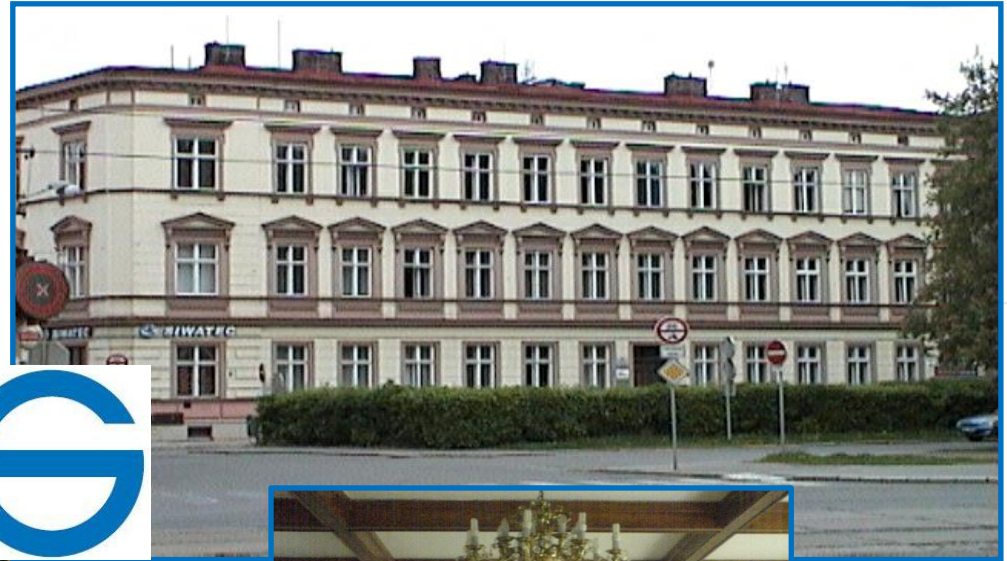
ABO flow control  
Čína

ABO Controls  
USA



Dceřiné firmy a zahraniční pobočky v rámci skupiny SIWATEC GROUP.

# Původní sídlo společnosti v Olomouci



# Průmyslový areál Olomouc – Chomoutov





# Letecký snímek průmyslového areálu



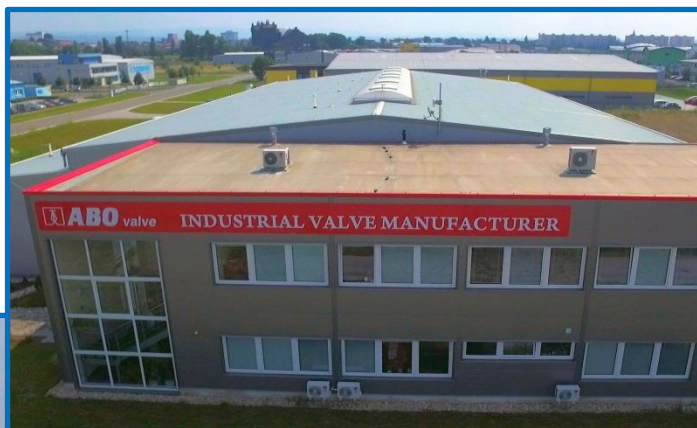
# SIWATEC GROUP areál Olomouc–Chomoutov



# Výroba armatur–dceřiná společnost ABO valve

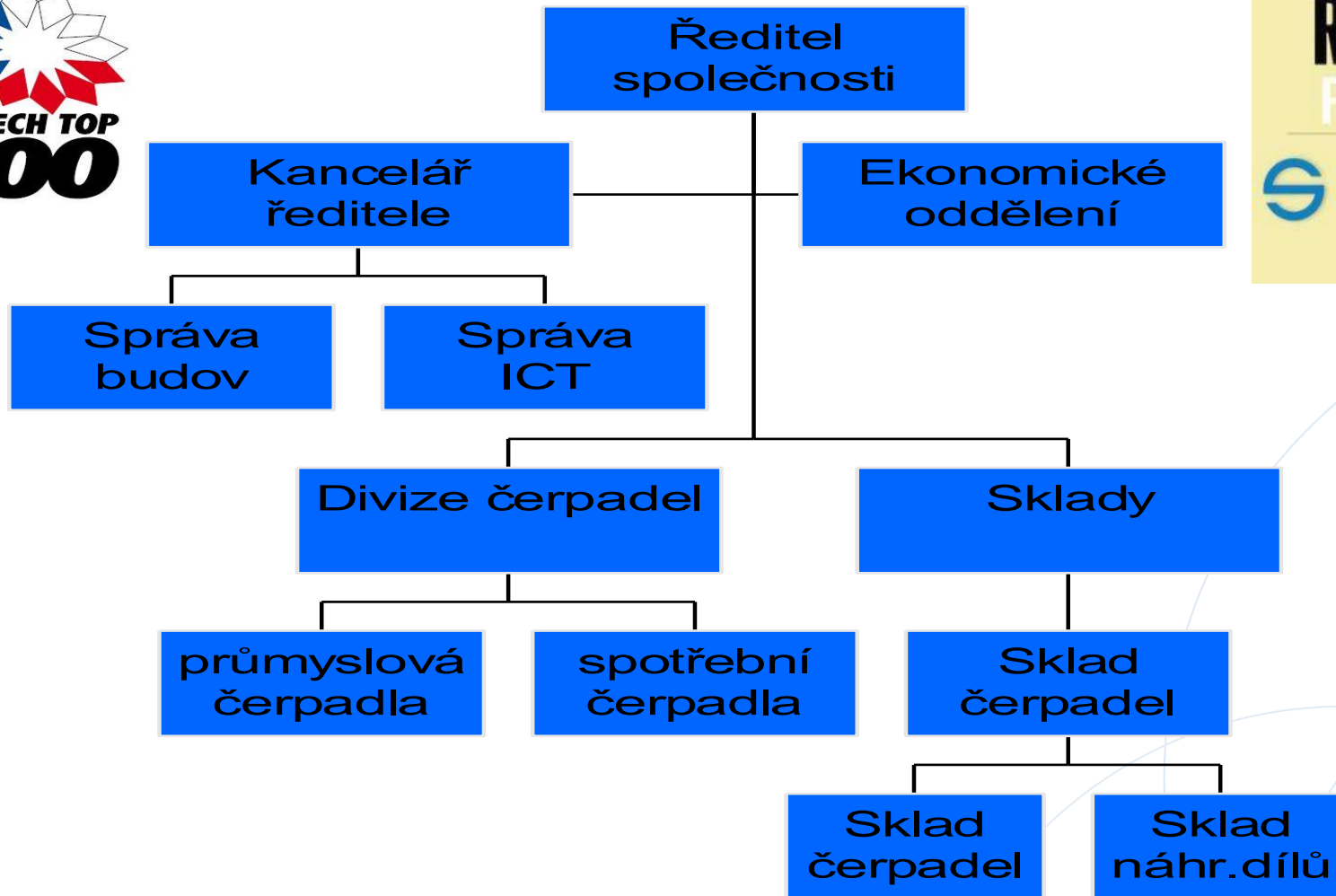


# Nová výrobní hala v průmyslové zóně Olomouc – Holice



**AQUA**  
INDUSTRIAL

# Organizační schema společnosti SIWATEC



# Hlavní partneři v oblasti čerpadel



 **PEDROLLO**<sup>®</sup>  
the spring of life

**PEDROLLO S.p.A.** – spotřební a průmyslová odstředivá čerpadla, domácí vodárny, automatické tlakové stanice, frekvenční měniče, příslušenství

# Hlavní partneři v oblasti čerpadel



**PANELLI s.r.l.** – ponorná članková čerpadla do vrtů 4“, 6“, 8“, 10“, 12“,  
ponorné elektromotory, příslušenství

# Hlavní partneři v oblasti čerpadel



**CAPRARI S.p.A.** – robustní průmyslová odstředivá čerpadla, míchadla, čerpadla pro zemědělství, příslušenství



# Hlavní partneři v oblasti čerpadel



**FAGGIOLATI PUMPS S.p.A.** – ponorná kalová a drenážní čerpadla,  
ponorná kalová čerpadla s řezacím zařízením, míchadla, aerátory

# Hlavní partneři v oblasti čerpadel



**NETZSCH**

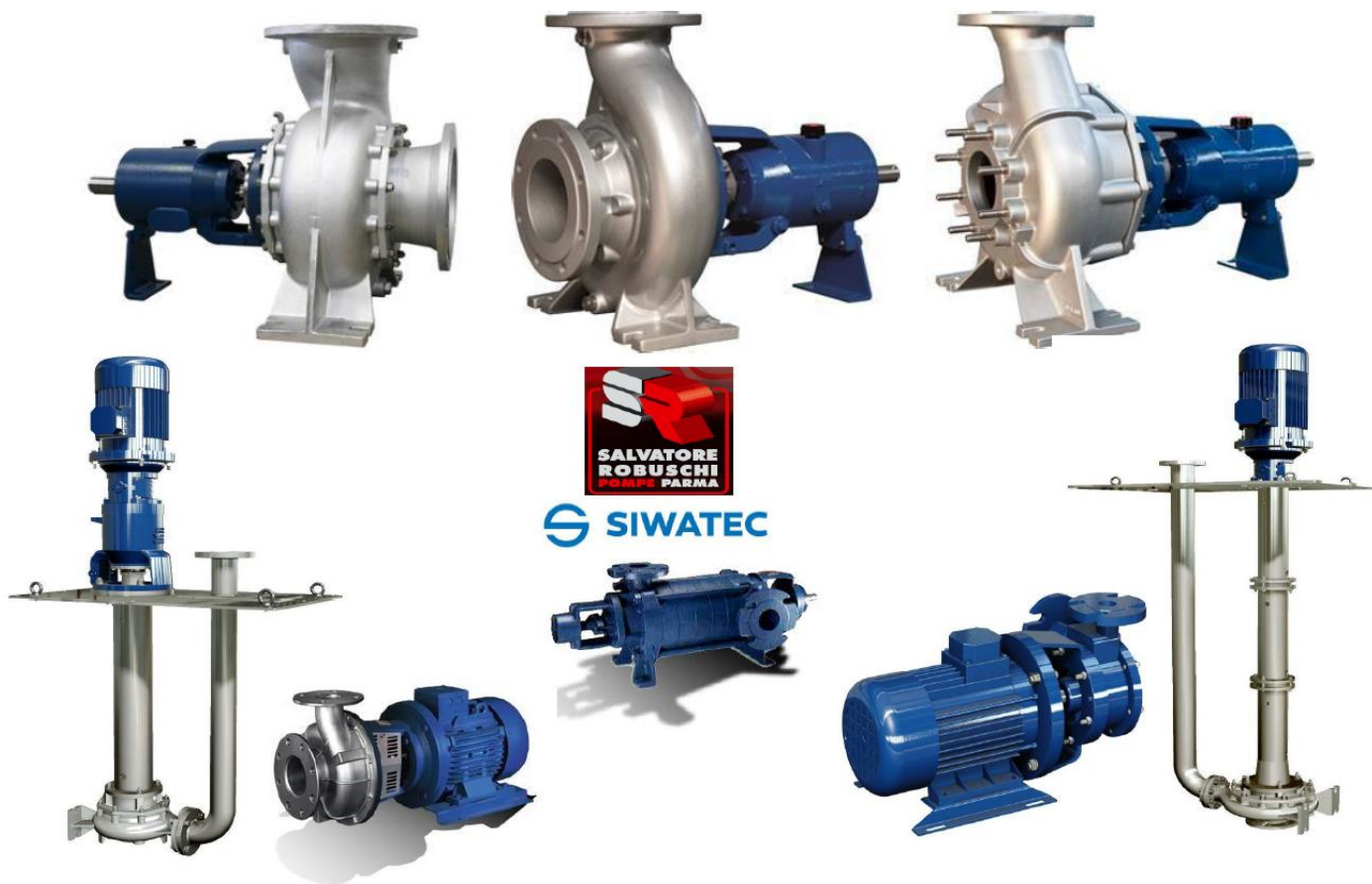
**NETZSCH MOHNOPUMPEN GmbH** – čerpadla jednovřetenová,  
víceřetenová a čerpadla s rotujícími písky, macerátory

# Hlavní partneři v oblasti čerpadel



**INJECTA S.r.l.** – dávkovací čerpadla, peristaltická čerpadla

# Hlavní partneři v oblasti čerpadel



**SALVATORE ROBUSCHI s.r.l. – průmyslová procesní odstředivá čerpadla**

# Hlavní partneři v oblasti čerpadel



**GOODWIN INTERNATIONAL Ltd.** – robustní ponorná kalová bagrovací čerpadla s agitátorem

# Hlavní partneři v oblasti čerpadel

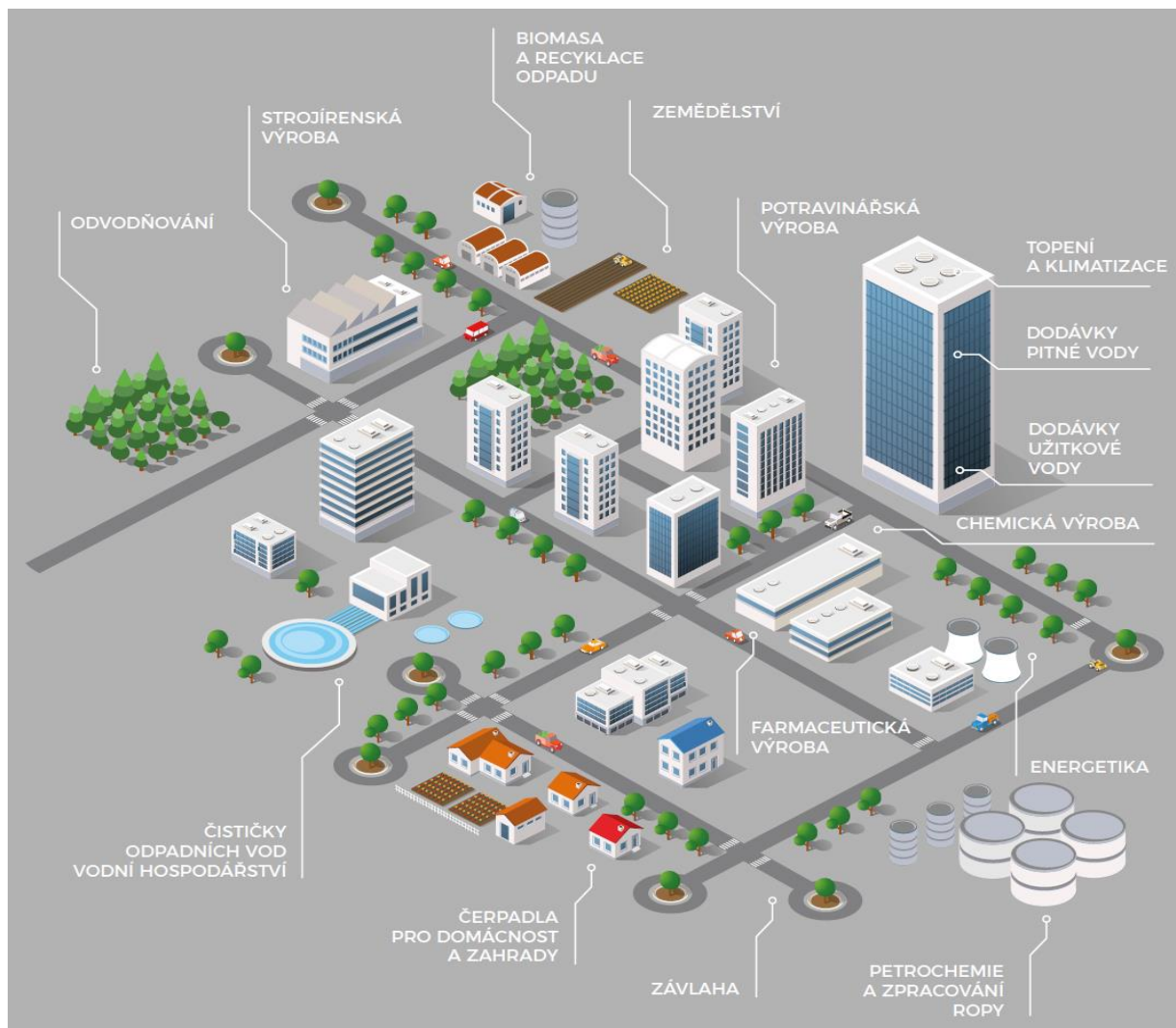


**ITC** – dávkovací čerpadla pro průmyslové využití

# Veletrhy a výstavy



# Oblasti použití čerpadel





# SIWATEC – vybrané reference čerpací techniky





**Děkujeme za  
Vaši  
pozornost**

